

Welkom bij de Workshop:

“De arbeidsverhouding komt onder druk, wat nu?”

in samenwerking UWV WERKbedrijf en de STAIRWAYS GROEP)



Coördinatiecentrum Mobiliteit

Het kennis- en coördinatiecentrum voor aanpak Werktijdverkortung en mobiliteit



WERKbedrijf



Ing. H(erman) Puyman MSc
Manager CCM

F(rank) Looijen
directeur

Index en werkwijze

Workshop: thema Arbeidsmarkt en Arbeidsmobiliteit. Impliciet:

=> de mobiliteitscentra van het UWV-Werkbedrijf

=> Oriëntatie op de instrumenten:

1. Werktijdverkorting (WTV),
2. deeltijd WW en
3. Publiek Private Samenwerking (PPS)

Hoe door Uzelf -in de rol van (HR) manager of adviseur- bewust invloed kan worden uitgeoefend op mensen en omstandigheden.

Praktijktransfer:

Ingaan op praktijksituaties van de deelnemers;

Netwerkcontacten voor Follow up

Werkvorm Interactief:

Korte introductie van Mobiliteitscentra en relevante begrippen

Uw vragen

Insights wordt ingezet met de volgende doelstellingen:

- Zelfinzicht
- Inzicht in anderen
- Afstemmen op en verbinding maken met de ander
- Het onderzoeken van effectieve strategieën m.b.t. het thema

Economische recessie



Gevolgen voor de arbeidsmarkt:

- **Reorganisaties en massaontslagen (WMCO)**
- **Verwachting 200.000 extra werklozen in 2009**
- **Maar ook plm 800.000 vacatures te vervullen in 2009**
- **Schaarste aan goed personeel in deelmarkten blijft**
.....**Effecten in uw Sector/bedrijfstak**
- **De uitdaging: ...KRIMP en GROEI beter op elkaar afstemmen**
- **Bijzondere Regeling Werktijdverkorting (WTV)**
- **Tijdelijke Regeling deeltijd WW**
- **Invoering Regionale Mobiliteitscentra**
- **Tijdelijke Regeling deeltijd WW**
- **PPS**

Opdracht van Donner aan UWV WERKbedrijf



Minister Donner van Sociale Zaken. Foto WFA

Donner: meer ruimte voor werktijdverkorting

Gepubliceerd: 12 november 2008 18:02 | Gewijzigd: 12 november 2008 19:55
Door onze redacteurs

Rotterdam, 12 nov. Bedrijven waarvan de omzet door de kredietcrisis fors is afgenomen mogen hun overtollig personeel

- Werkgevers faciliteren bij uitvoering Bijzondere Regeling Werktijdverkorting
- Invoering Mobiliteitscentra gericht op preventie werkloosheid door bevordering van-baan-naar-baan mobiliteit

De Mobiliteitscentra van het UWV Werkbedrijf gaan dit doen:

- voor bedrijven
- door op preventie van werkloosheid gerichte dienstverlening
- geconcentreerd in 33 Regionale Mobiliteitscentra
- in samenwerking met publieke en private partners
- door de inzetbaarheid (employability) van werknemers te behouden en te verbeteren door scholing en detachering
- 1 landelijk aanspreekpunt: het Coördinatie Centrum Mobiliteit (CCM) te Woerden

Doelgroepen Mobiliteitscentra



Werknemers van Nedcar roerden in april actie tegen hun mogelijke ontslag. Afgesproken werd dat tot het eind van het jaar geen gehoopte ontslagen vielen. (Foto Chris Keulen)

- 1. Bedrijven met Werktijdverkorting (en deeltijd WW)
- 2. Met werkloosheid bedreigde werknemers (collectieve ontslagen en faillissementen)

Dienstverlening UWV Werkbedrijf regulier:

- 1. Nieuwe instroom werklozen
- 2. Werkzoekenden/Uitkeringsgerechtigden

Publiek-Private Samenwerking



- Mobiliteitscentra faciliteren bedrijven en werkenden
- Mobiliteitscentra organiseren de gezamenlijke uitvoering van wtv-, deeltijd WW en van-werk-naar-werk afspraken met publieke en private partners in de regio:
 - Gemeenten, Provincies, Branche-organisaties en Sectoren
 - Onderwijsinstellingen, met name beroepsonderwijs
 - VMBO, MBO en HBO
 - Leerwerkketten
 - Uitzendbureaus en detacheringsorganisaties (ABU)
 - Kenniscentra Beroepsonderwijs-Bedrijfsleven (COLO)
 - Reintegratiebedrijven (Boaborea)
 - Branche-organisaties (zoals BOVAG)
 - Outplacement-organisaties (NOBOL)
 - etc etc

Meerwaarde Mobiliteitscentra



- Op preventie van werkloosheid gerichte dienstverlening
- In overleg en in nauwe samenwerking met bedrijven/hrm-ers
- Betrokken werknemers hebben (nog) een arbeidscontract
- Kennis en expertise van het bedrijf volledig benutten door inzet en betrokkenheid van HRM-ers in het Mobiliteitscentrum
- Het sneller en beter uitwisselen en uitwisselbaar maken van HR-informatie en Arbeidsmarktinformatie
- Vergaande samenwerking tot en met volledige ontschotting van publieke en private dienstverlening en dienstverleners
- Meer organiserend vermogen door benutting regionaal netwerk van de samenwerkende publieke en private partners

van-baan-naar-baan
van-baan-naar-business

WERKGEVER: Integraal HR ADVIES = Creatief Probleemoplossend vermogen



Inzicht in Competenties en Preferenties

.....de sleutel tot de keuze.....

Hoe door Uzelf -in de rol van (HR) manager of adviseur- bewust invloed kan worden uitgeoefend op mensen en omstandigheden

.....in relatie tot keuzes over
Arbeidsmobiliteit



Het interactieve spel van de Insight ANALYSE

Door
Frank Looijen



Insights workshop
23 april 2009



Vereniging Logistiek
management



Doelstellingen

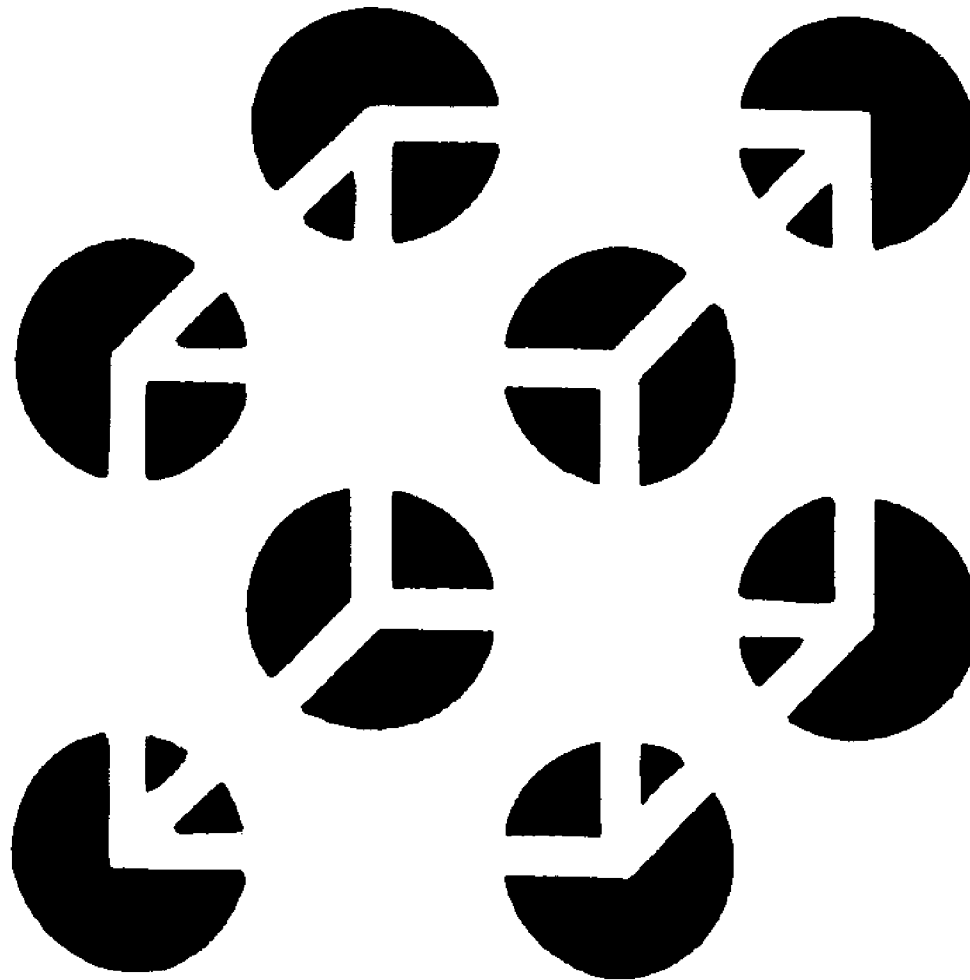
- **Inzicht in jezelf en wat je wilt bereiken.**
- **Inzicht in anderen.**
- **Het herkennen, afstemmen en je verbinden met de ander.**
- **Het ontwikkelen van bruikbare inter-persoonlijke strategieën en communicatie-stijlen.**



Oude of jonge vrouw?



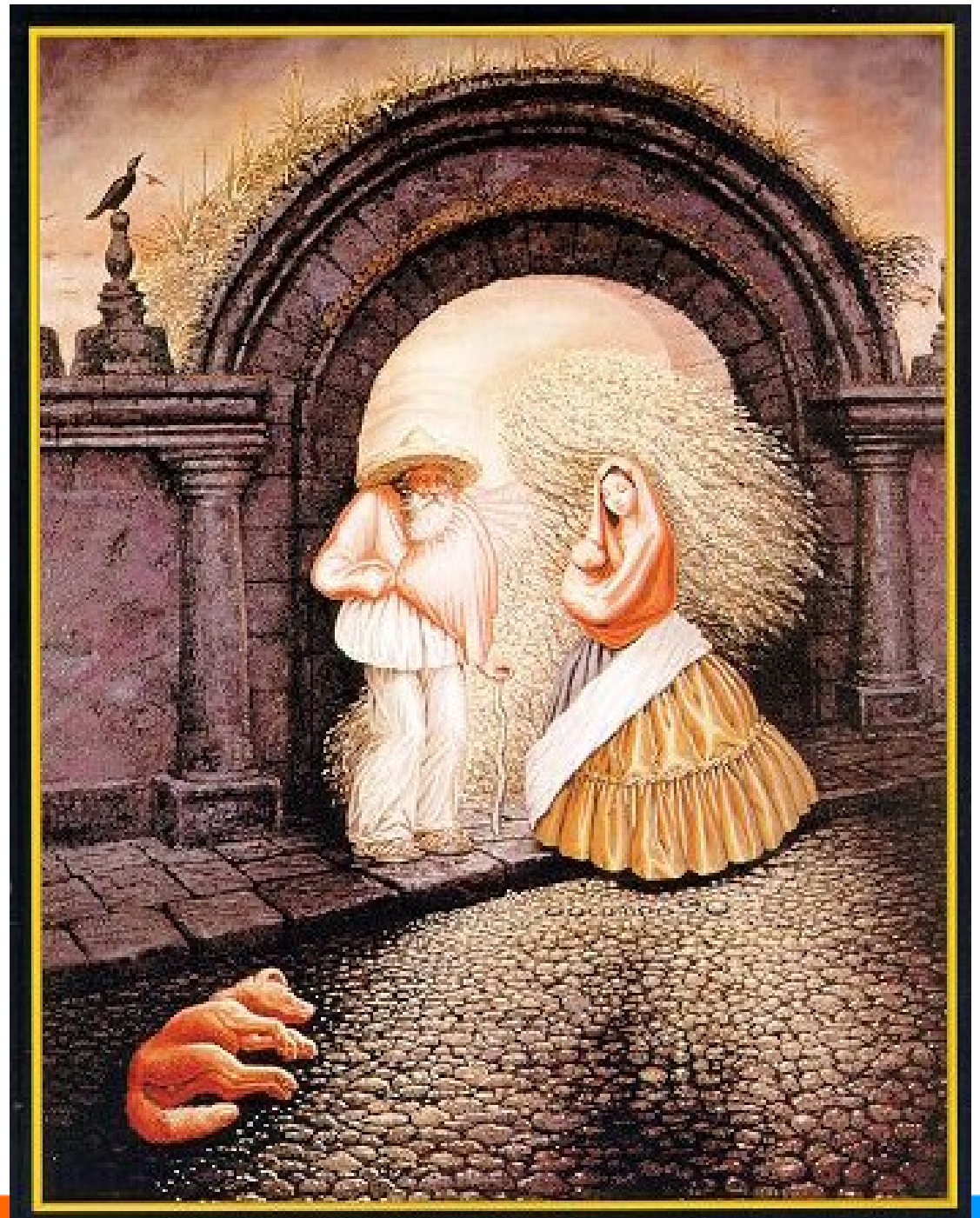
Wat zie je hier?



Wees bewust
van wat je
waarneemt...

Zie je alles?

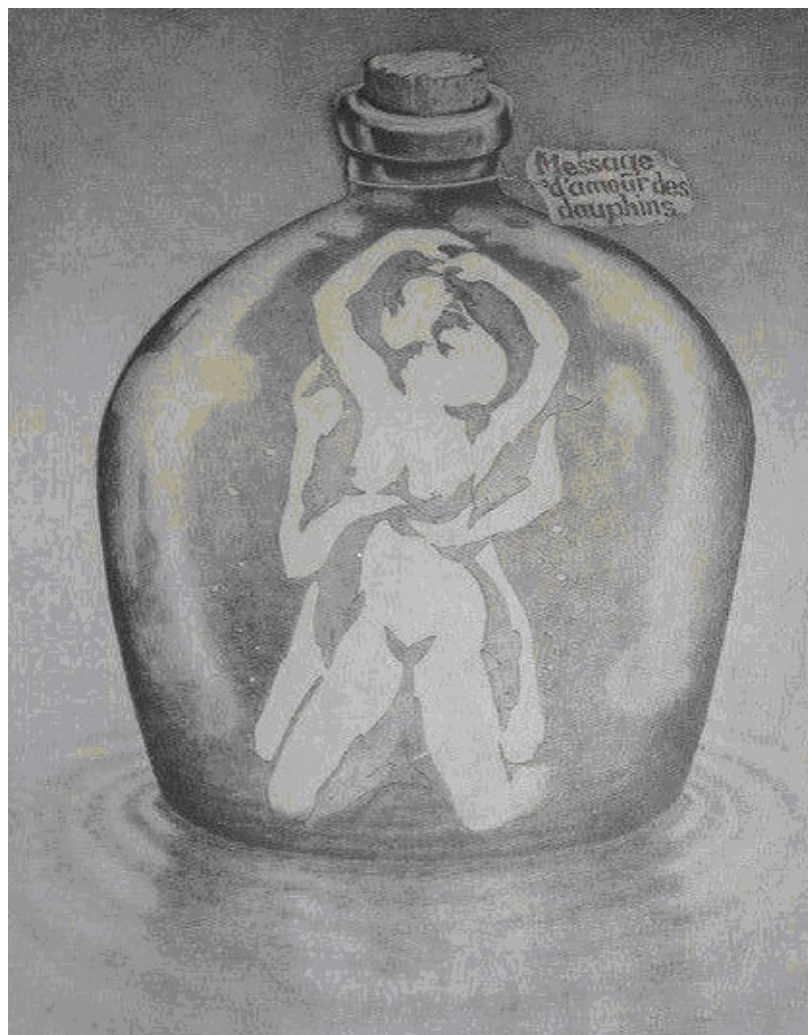
Echt alles?



Perceptie: samenvatting

- We zien allemaal wat anders... (jonge/oude vrouw)
- We zien dingen die er niet zijn... (Kubus)
- We zien nog niet de helft van wat er wel is... (Gezichten)





De Vier Humeuren

Hippocrates 500 v.C.

Melancholisch
houden van orde en netheid
oprecht maar humeurig

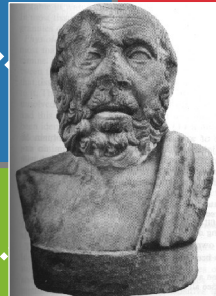
Cholerisch
lijken natuurlijke leiders
nuchter en zakelijk

observerend vanaf de zijlijn
inschikkelijk

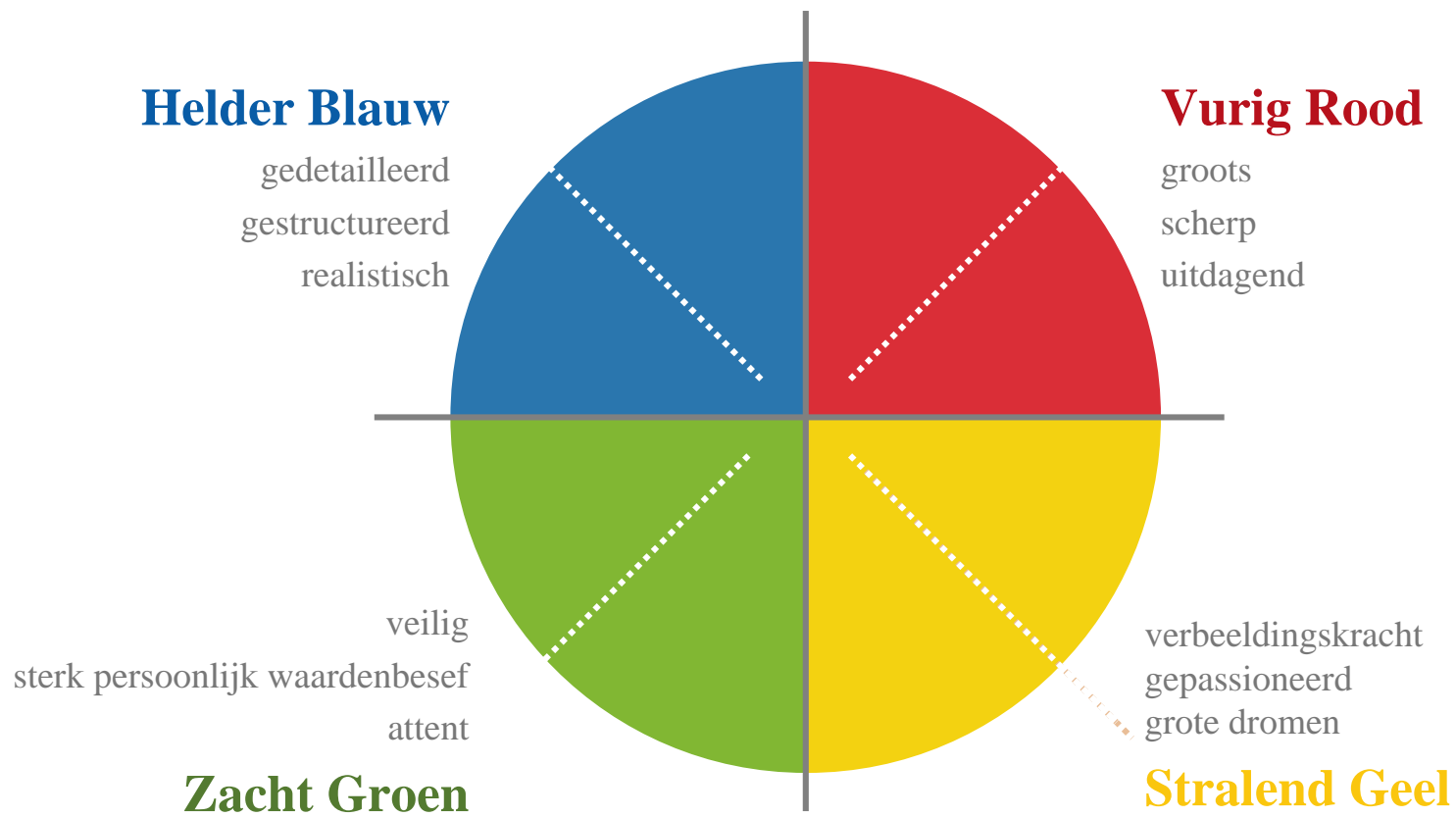
zonnig, optimistisch,
opgewekt en
welbespraakt

Flegmatisch

Sanguinisch



De Insights kleurenkwadranten



De Insightskleuren



Helder Blauw

**Onbevooroordeeld,
objectief, afstandelijk**



Zacht Groen

**Stil, rustig, kalmerend,
verzorgend**



Stralend Geel

**Vrolijk, opbeurend,
bezielt, monter**



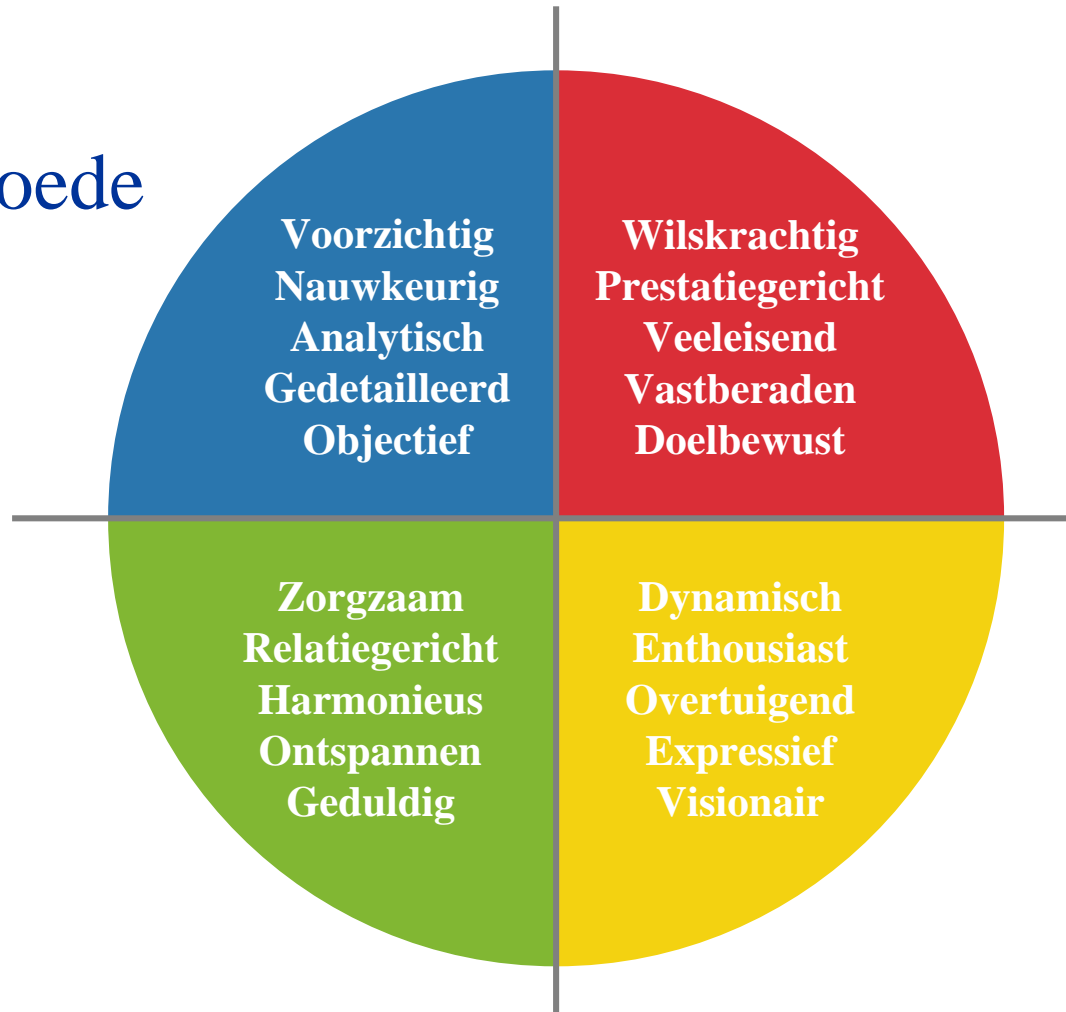
Vurig Rood

**Positief, daadkrachtig,
vastberaden, assertief**



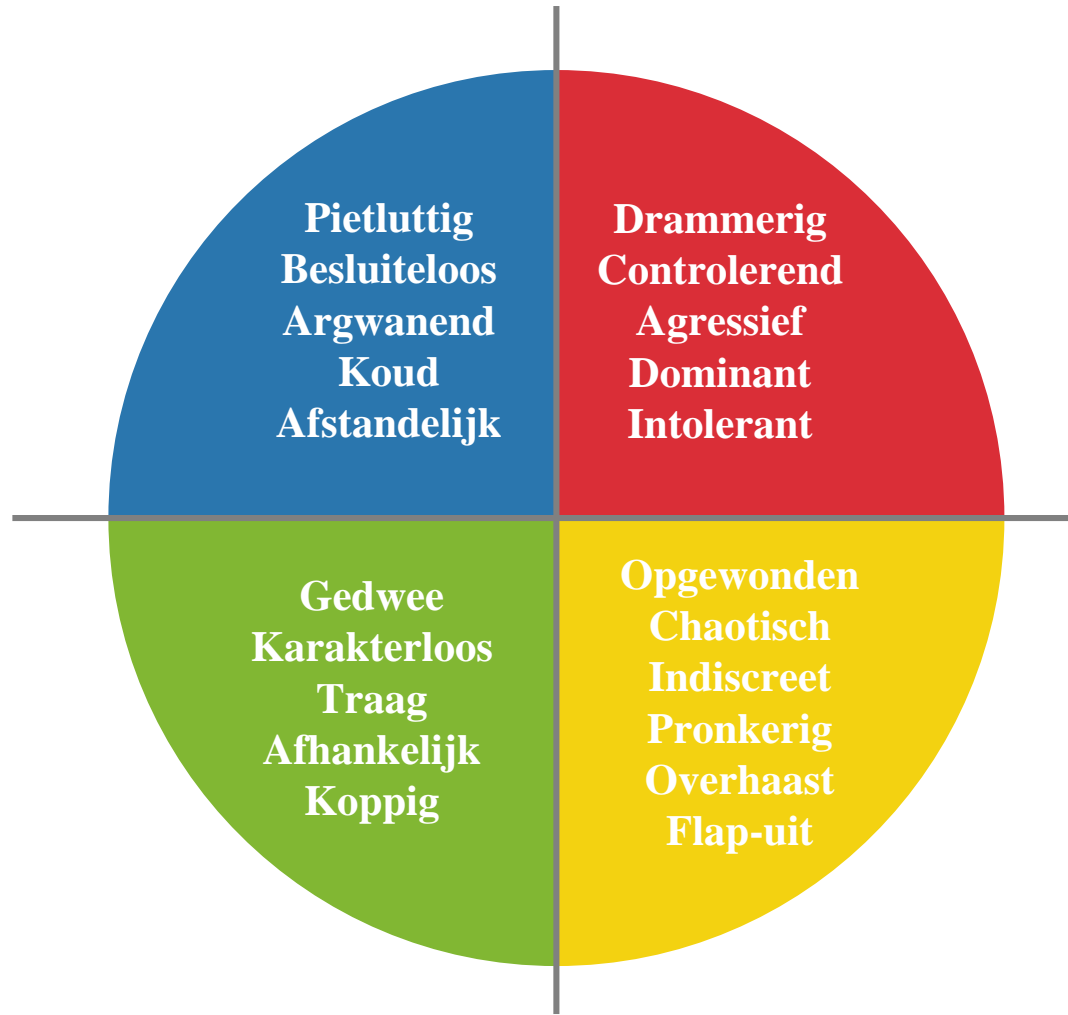
De 4 kleuren van de persoonlijkheid

Op een goede dag....



De 4 kleuren van de persoonlijkheid

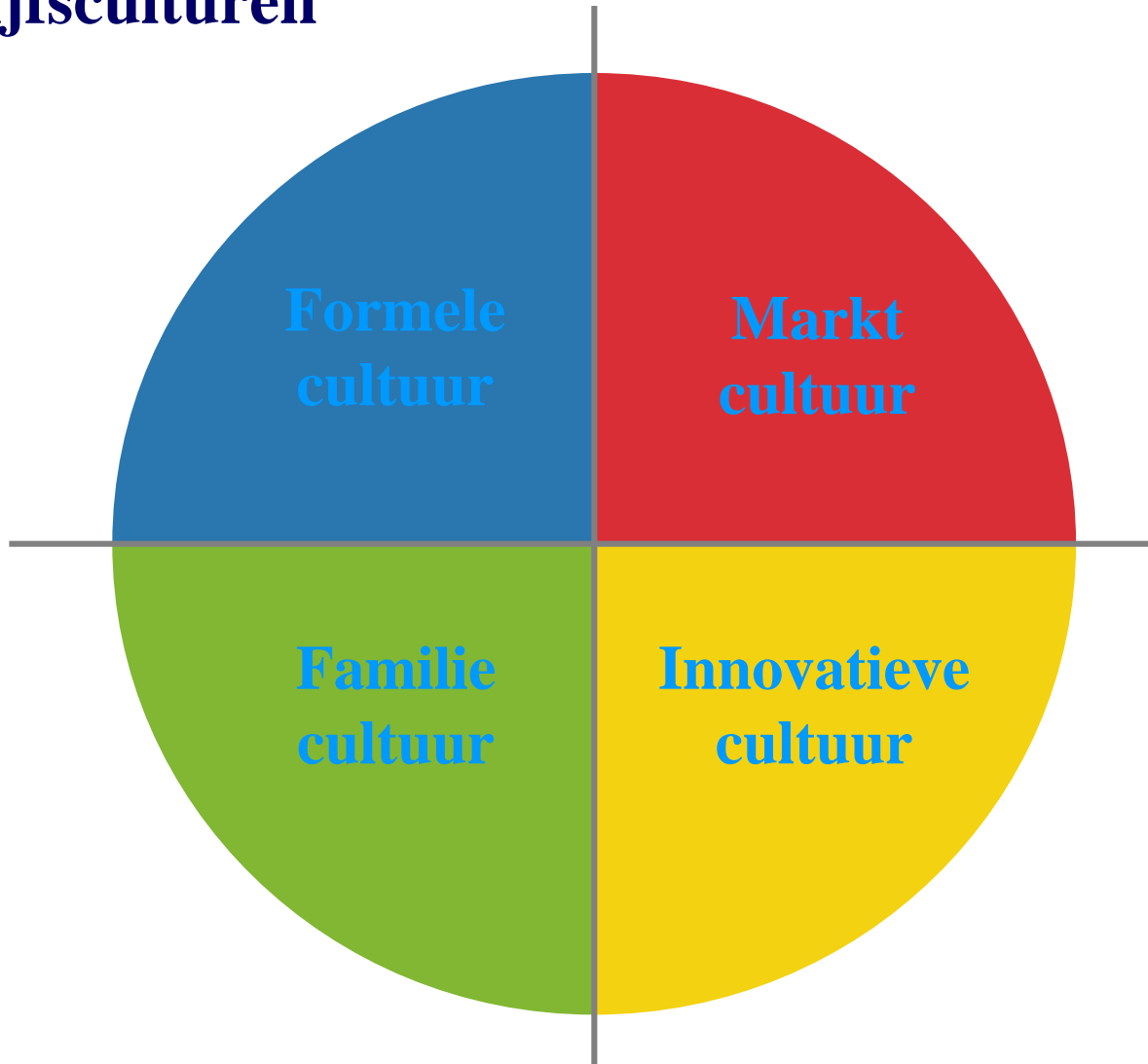
Op een
slechte
dag...



Wat doet elke kleur?



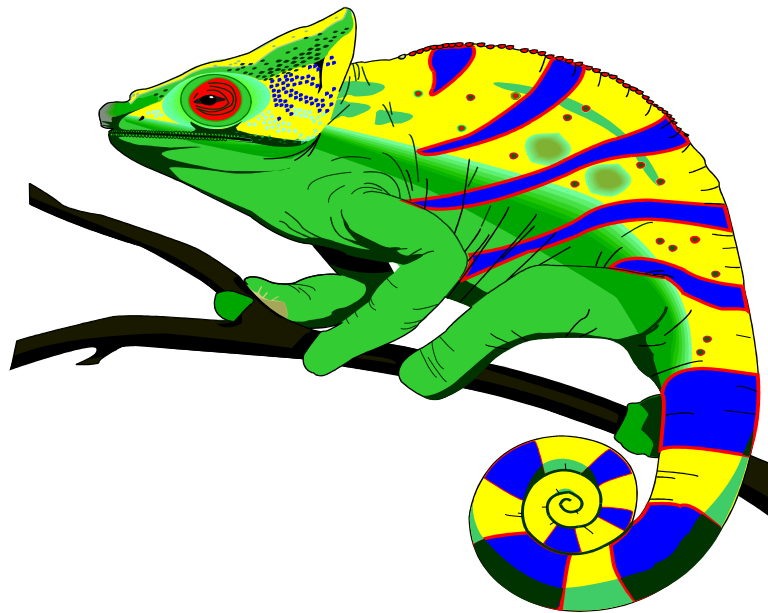
Bedrijfsculturen



A top-down view of various art supplies on a grey surface. There are several glass jars of different colors: blue, orange, red, green, and yellow. Some jars are open, showing the paint inside. There are also several brushes with black handles and silver ferrules. The text is overlaid in the center of the image.

**Net als bij een schilderij is
je persoonlijkheid een unieke
combinatie van kleuren...**

Een kameleon neemt de kleur aan van zijn
omgeving...
als je goed luistert doe je dat ook.

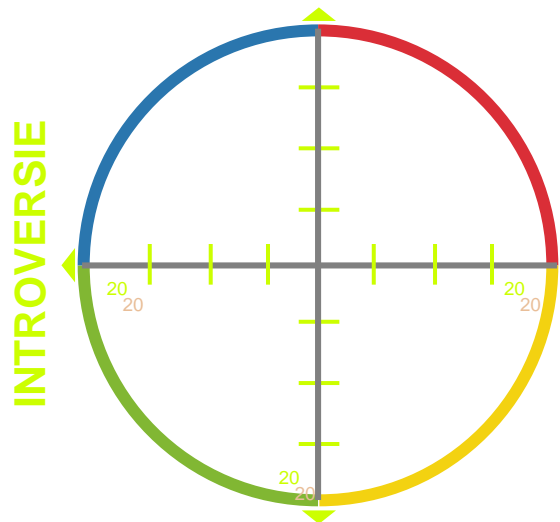


Bewustzijnsinstelling: Introversie & Extraversie

Hoe uiten wij onze energie?

INTROVERSIE

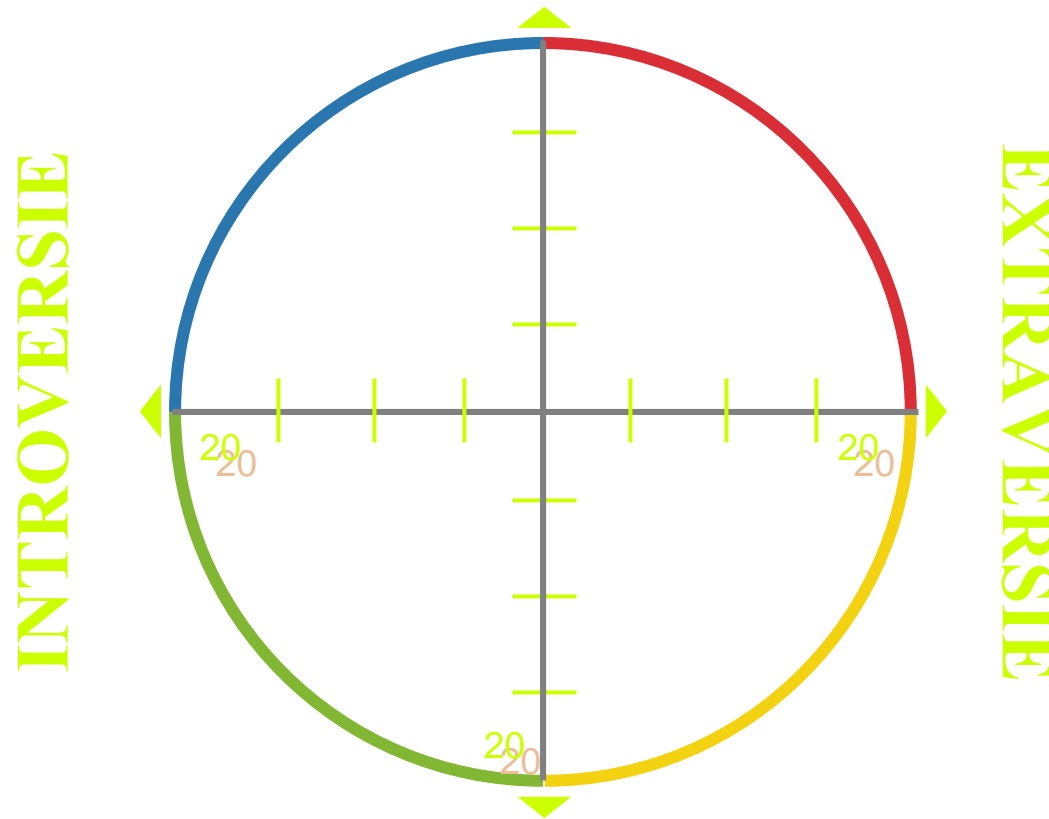
Rustig
Opmerkzaam
Bedachtzaam
Intiem
Gereserveerd
Voorzichtig
Beschouwend
Diepgang
Naar binnen gericht



EXTRAVERSIE

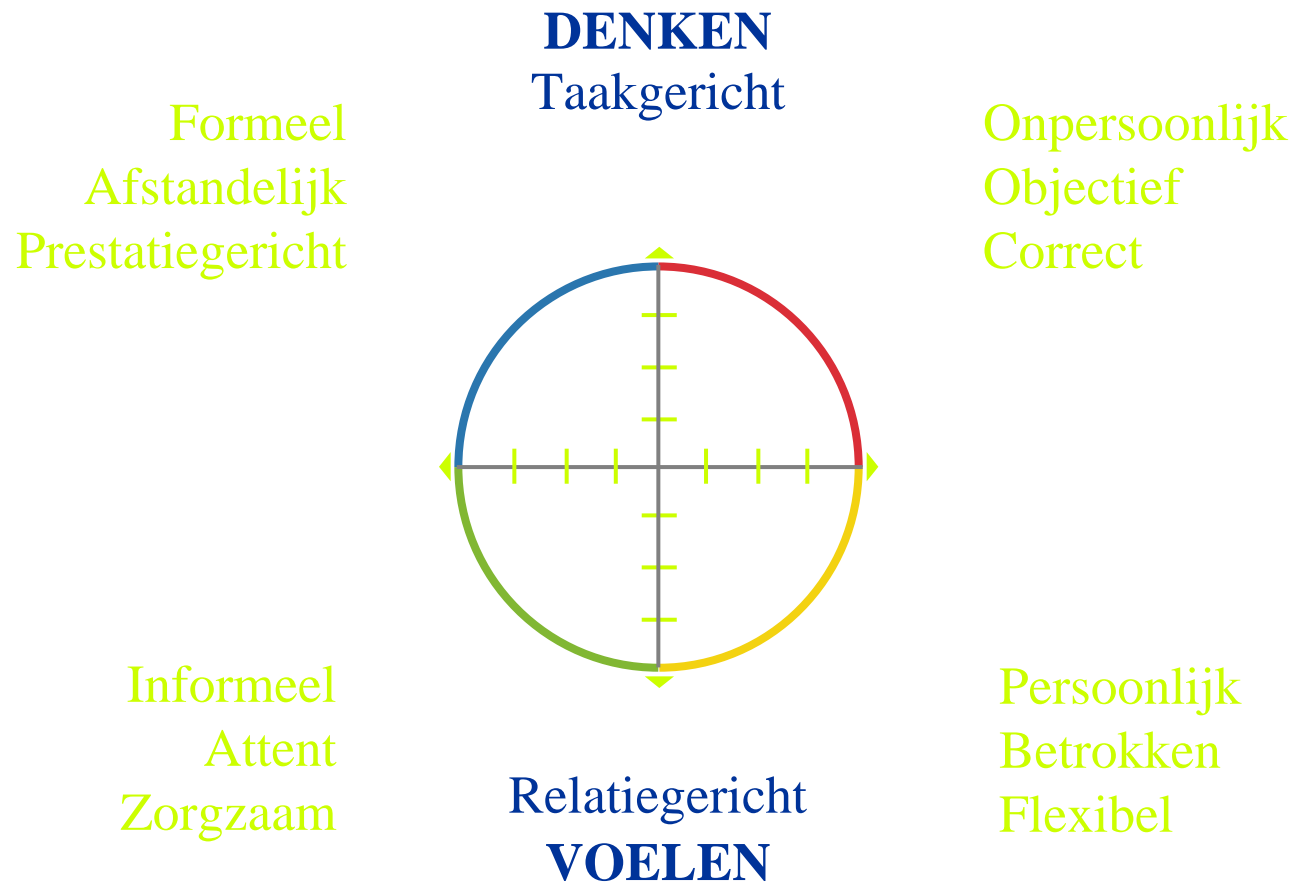
Spraakzaam
Betrokken
Gezellig
Stralend middelpunt
Uitgesproken
Recht-door-zee
Actiegericht
Verbreding
Naar buiten gericht

Jungs bewustzijnsinstellingen



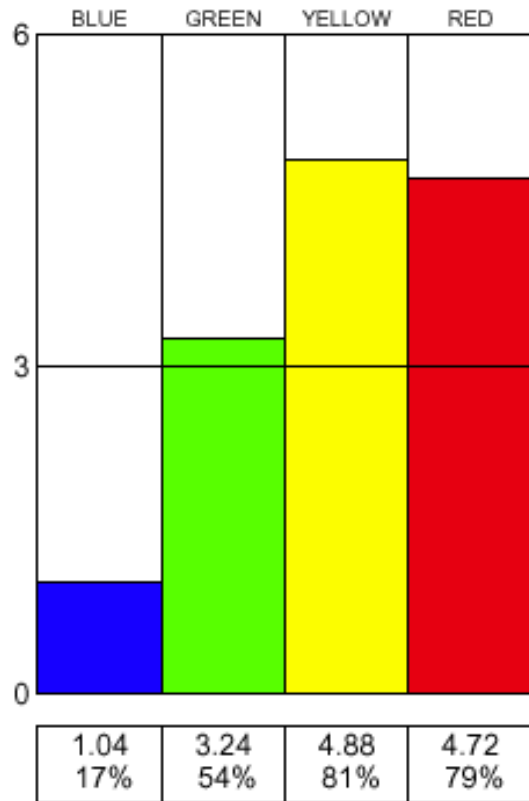
Jungs rationele functies

Het besluitvormingsproces

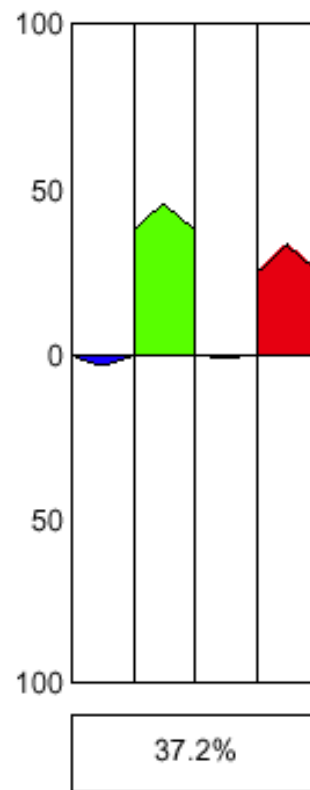


Kleurendynamic

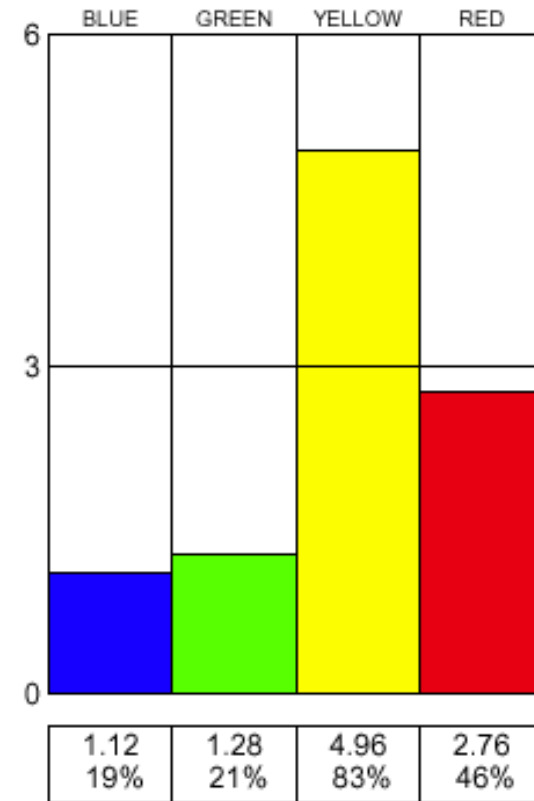
**Persona
(Conscious)**



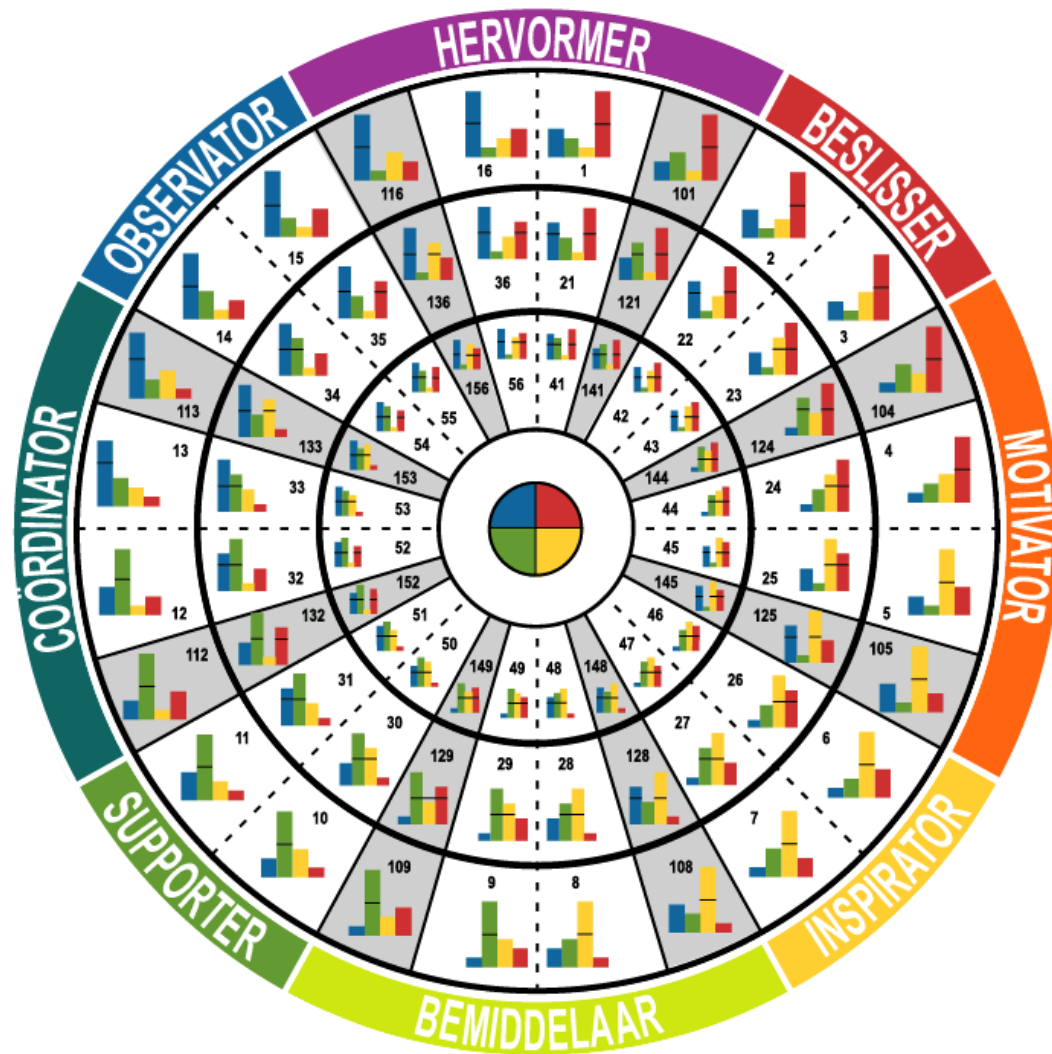
**Preference
Flow**



**Persona
(Less Conscious)**



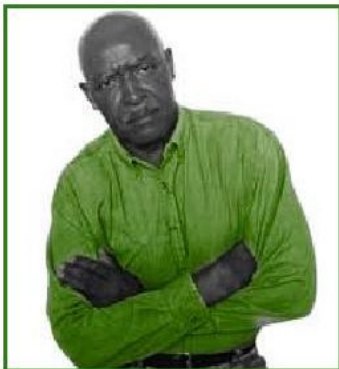
De 72 kleurencombinaties



Insightstheori over stress



Mogelijke oorzaken van stress



Signalen van stress – Helder Blauw

OORZAKEN VAN STRESS:

- Gebrek aan informatie, structuur en logica
- Kwalitatief slecht werk
- Verspilde tijd of overhaaste werkzaamheden

SIGNALLEN VAN STRESS:

- Wordt kritisch en behoedzaam
- Muggenzifterig
- Afstandelijk, teruggetrokken en lichtgeraakt

REMEDIE:

- Vraag naar zijn/haar feedback over hoe verder te gaan
- Informatieve en emotionele ondersteuning
- Terug naar het begin en beter analyseren



Signalen van stress – Zacht Groen

OORZAKEN VAN STRESS:

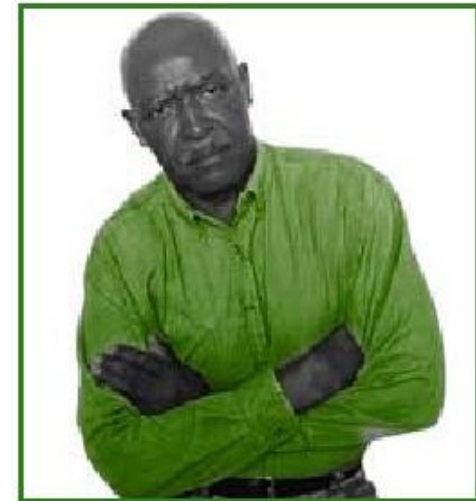
- Onheuse of onpersoonlijke bejegening
- Inbreuk op normen en waarden
- Onderbrekingen of tijdsdruk

SIGNALEN VAN STRESS:

- Wordt stil, teruggetrokken of gekwetst
- Bekritiserend, onpersoonlijk, verzet
- Koppig en overdreven behoedzaam

REMEDIE:

- Persoonlijk contact om vertrouwen te herstellen
- Begrip en oprechtheid
- Leg de taak even terzijde



Signalen van stress – Stralend Geel

OORZAKEN VAN STRESS:

- Inperking van flexibiliteit
- Geen interacties of plezier
- Persoonlijke afwijzing

SIGNALLEN VAN STRESS:

- Overgevoeligheid
- Komt eigenwijs over
- Twistziek

REMEDIE:

- Bied bewegingsruimte
- Red zijn/haar gezicht
- Verleg de aandacht naar iets anders



Signalen van stress – Vurig Rood

OORZAKEN VAN STRESS:

- Gebrek aan focus
- Besluiteloosheid
- Controle verliezen

SIGNALEN VAN STRESS:

- Wordt agressief
- Ongeduldig
- Geïrriteerd, veeleisend

REMEDIE:

- Zorg voor snelle actie
- Neem beslissingen of een time-out
- Geef hem/haar de touwtjes in handen



Overall Conclusie

- Mobiliteit is altijd Maatwerk
- De individuele persoonlijke dominantie is sterk mede bepalend voor de antwoorden op Arbeidsmobiliteit!
- De dynamiek op de arbeidsmarkt biedt vele kansen
- Die kansen te kennen vraagt om netwerkorganisatie en Publiek en Private Samenwerking
- CCM en de mobiliteitscentra staan voor U klaar ter ondersteuning van de eigen keuzes
- Achtergrondinformatie over de regelingen en aanpak ligt voor U klaar;
- Vragen of advies nodig: Please Call!

